



MECAMARC

Créateur d'étiqueteuses depuis 1966

JADE - ÉTIQUETEUSE AUTOMATIQUE



Cadence jusqu'à 1200 bouteilles/h.

Dimension des bouteilles : $\varnothing 55$ à $\varnothing 115$ mm.

Hauteur des bouteilles : jusqu'à 380 mm.

Contenance des bouteilles : du 33cl au magnum (1,5l), sans changement d'outillage.

Différentes compositions des contenants* (verre, PET et PVC, ou encore aluminium pour les canettes).

Pilotage par écran tactile.

*Sous réserve de la résistance des matériaux

TYPES DE CONTENANTS

Vins effervescents :

- ▶ Demi,
- ▶ Standard,
- ▶ Magnum,
- ▶ Bouteilles spéciales.

Vins tranquilles :

Bordeaux, Bourgogne, Alsace, Rhône, Loire, Provence...

Distributeur automatique de capsules

Pilotage simplifié par écran tactile

Convoyeur d'entrée en inox

Jusqu'à 3 postes d'étiquetage

Cadençage par vis multiformat

Table d'accumulation de sortie rotative ø700



ÉTIQUETAGE

Jusqu'à 3 postes d'étiquetage (soit jusqu'à 4 étiquettes) :

- ▶ Étiquette (avec possibilité étiquette et contre étiquette sur la même bande)
- ▶ Contre-étiquette
- ▶ 3^{ème} étiquette, médaillon, collerette ou scellé

Hauteur d'étiquette
Maximum 200 mm
(sans collerette)
100 mm
(avec collerette)



Réglage manuel de la hauteur d'étiquette avec un indicateur au dixième de millimètre

Moteur pas à pas pour une meilleure précision

Sens d'enroulement du rouleau d'étiquettes : extérieur gauche



DISTRIBUTEUR DE CAPSULES

Distributeur de capsules automatique
Maintient et distribue (éjecte) tous les types de coiffes
Mouvement Flex'n Caps ©

Dimension capsules :

Pour les vins effervescents :

- ▶ Longueur : jusqu'à 135 mm

Pour les vins tranquilles :

- ▶ Diamètre : 33 mm en standard / 38 mm max
- ▶ Longueur : jusqu'à 70 mm (possibilité d'adaptation)

Plateau d'approvisionnement :

- ▶ Largeur 430 mm
- ▶ Hauteur 500 mm

Arrêt de la machine en cas d'absence de capsule

SERTISSAGE / CAPSULAGE

Pour les vins effervescents :

Sertissage double poches (plisseuse / rabatteuse) type champagne

Pour les vins tranquilles :

- ▶ Thermorétractable (capsules en plastique)
- ▶ A galets (capsules en étain, aluminium, complexe)

Tête de capsulage interchangeable manuellement

OPTIONS

Détection des étiquettes transparentes par cellule ultrason

Marquage :

- ▶ Jet d'encre sur le contenant ou sur l'étiquette (possibilité d'inscrire DLC/DLUO, numéro de lots, horodatage, logo, flashcode, Datamatrix...)
- ▶ Par incision
- ▶ Par codeur thermique

Possibilité de rouleau d'étiquettes de diamètre 400 mm

Orientation de la bouteille pour le positionnement de la coiffe par :

- ▶ Spot UV
- ▶ Spot couleur

Repérage, pour le positionnement des étiquettes possible parmi :

- ▶ Spot UV
- ▶ Spot couleur
- ▶ Cran dans le fond
- ▶ Étiquette déjà posée
- ▶ Joint de moule

Table de sortie : table rectangulaire ou rotative de diamètre 500 mm ou 1000 mm

Installation de la machine sur roulettes

Intégration dans une ligne d'embouteillage

Rallonge du convoyeur d'entrée ou de sortie

Arrêt machine en cas de bourrage en sortie

Gestion automatique des flux

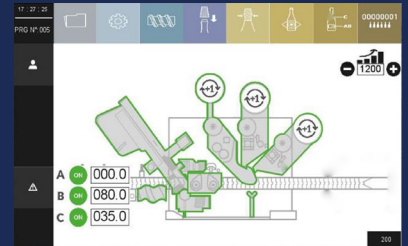
ECRAN TACTILE

Facile d'utilisation et intuitif

Programmation jusqu'à 100 habillages possibles

Simplicité à la création d'un nouvel habillage

Possibilité de prise en main à distance pour un pré-diagnostic



LES ATOUTS

Design.

Came mécanique dotée d'un moteur Brushless pour un capsulage de haute qualité.

Mouvement Flex'n Caps © : entièrement paramétrable depuis l'écran de la machine, permettant d'adapter le mouvement de capsulage au rapport qualité/cadence souhaité.

Machine évolutive.

Composition inox 304 L.

Squelette de la machine termolaqué ultra résistant évitant toute corrosion dans le temps.

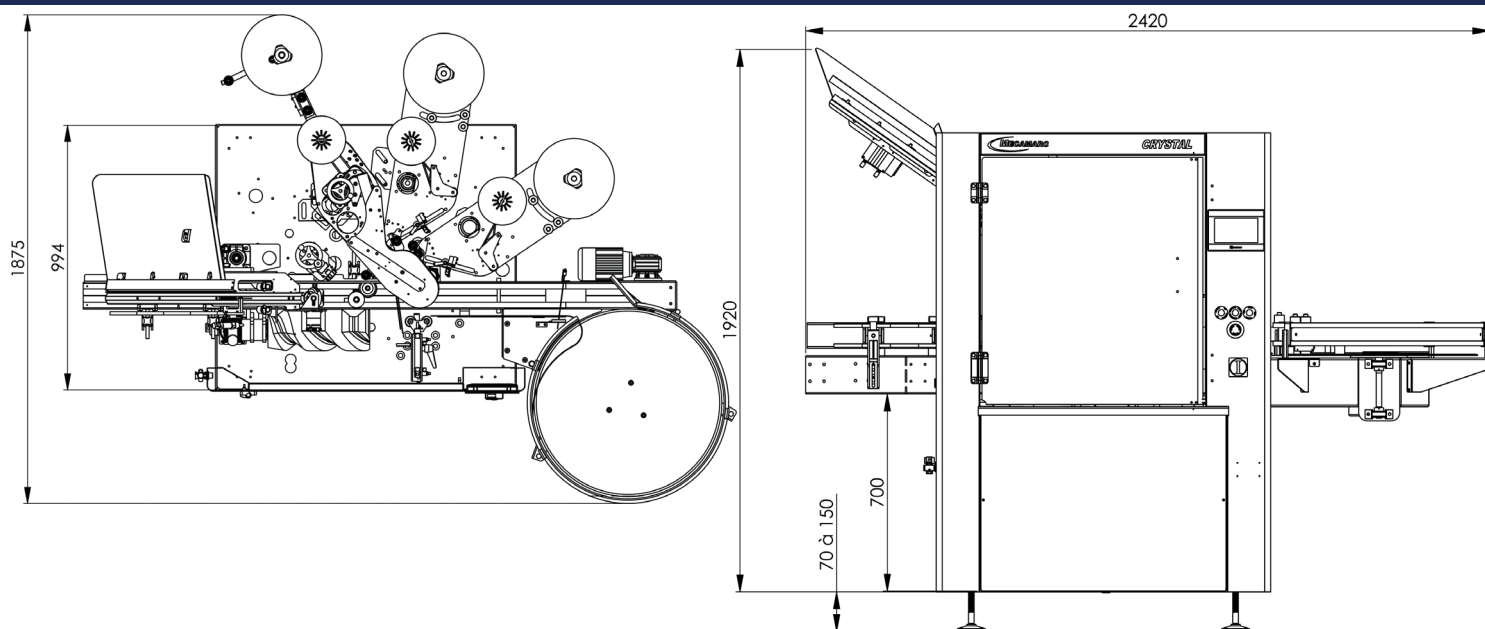
Étiqueteuse normée CE certifiée par un organisme indépendant.

Protection électrique renforcée (module de sécurité, protection des organes indépendamment).

Automate dernière génération.



LES ÉLÉMENTS TECHNIQUES



Poids (en kg) :	450 (variable selon les équipements)
Alimentation électrique :	380 V triphasé ~ 50 Hz 3 phases + terre
Intensité (en A) :	16
Pression (en bars) :	6
Consommation en air :	12 m ³ /h sous 6 bars - air sec non lubrifié

CONFIGURATION STANDARD DE LA MACHINE

Un poste d'étiquetage

Distributeur de capsules/coiffes.

Chaîne acétal de largeur 82.5 mm / 3.25 in

Guides latéraux réglables en inox permettant de passer des bouteilles jusqu'à 115 mm de diamètre

Vis de sélection multiformat pour cadencer les bouteilles

Pilotage par écran tactile

Table de sortie rotative de diamètre 700 mm en standard

Machine sur 4 pieds

GARANTIE 1 AN – FABRICATION FRANÇAISE

